

# 支笏湖ビジターセンター便り

2023年(令和5年)3月号 Vol. 159

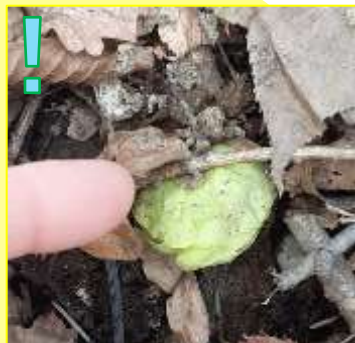
## 「春さがし」に出かけたら、発見したよ!



フクジュソウの小さな芽



フクジュソウの開花や芽出し!



小さなフキノトウ!



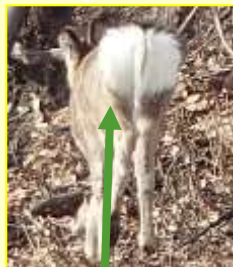
ナニワズのつぼみ!



水位が下がった湖と山の雪景色!

### エゾシカも発見!

ビジターセンターから歩いて5分ほどの広場の端にエゾシカが10頭ほどいました



お尻の白い毛の毛並みが乱れていないときは平常心で、

お尻の白い毛が逆立っているときは警戒している、と言われています



今の時期は、フキノトウや地面に近い箇所の樹皮も食べているようです。



3月は冬と春のはざまの季節。暖かい日差しのもとで残雪の景色を堪能するのもいいですね。初春の風物詩、支笏湖の鏡湖面が出現することもありますので、湖岸の散歩もおすすめです。また、日に日に広がっていく雪解けの園地には、野草の新芽やフクジュソウの開花が見られるようになりそうです。さあ、季節の変わり目を実感しに出かけましょう! 「春さがし」に行きましょう!

←葉っぱが泥だらけなのは、エゾシカが土を掻きながらそばを通ったからと思われます

### 「野鳥の森」遊歩道さんぽ

「休暇村支笏湖」周辺の森を歩いて見つけた旬の自然を紹介するコーナーです。春直前の休暇村園地。春の兆しがあふれてきました!



まだまだ雪の残る休暇村園地を歩きました。早朝でもしっかりと日射しがあり、少し前のようにながちり着こまなくても大丈夫でしたよ。

ヒガラ、ハシブトガラなどの鳥たちも、あちこちで春のさえずりを始めていました。

キツツキたちもドラミングを始めました。どちらも繁殖のための行動です。冬にはあまりいなかったカララヒワも賑やかに群れで飛び回っていました。キタコブシの枝先には春一番の開花を待ちわびるように大きな花芽がついていました。かわいい小さな葉芽も準備完了です。春の訪れを感じる「さんぽ」になりました。

## 支笏湖温泉 の気象

支笏湖畔の気温・降水量  
～気象庁アメダスによる  
平年値と今年の観測～

気温(°C)

	平年値	今年
2月上旬	-5.3	-6
中旬	-4.4	-3.6
下旬	-3.4	-3.1
3月上旬	-2.7	1.1

降水量(mm)

	平年値	今年
2月上旬	19.6	20.5
中旬	28.5	30
下旬	24.2	20.5
3月上旬	40.9	13.5

2月は、上旬に厳しい寒さが続きましたが中旬以降気温が上がりほぼ平年並みとなりました。3月に入ると気温は急上昇。上旬の平均気温1.1°Cは観測開始以来同月上旬としては最も高くなりました。3月上旬の平均気温がプラスになったのは今年と2019年の2回だけです。また、3月7日の日最高気温9.0°Cは、同月上旬としては2008年3月10日の9.3°Cに次ぐ2番目の高さです。

支笏湖ビジターセンター観測による積雪深は、3月1日時点で77cmと昨年同期より17cm多かったのですが、暖気で一気に雪解けが進み10日には59cmと昨年同期より35cmも少なくなりました。



## アクティブ・レンジャーの日記

環境省支笏洞爺国立公園管理事務所  
アクティブ・レンジャー(自然保護官補佐)  
阿部 万純

2月初旬の立春を過ぎた頃から、暖かい日が多くなってきました。そんな中、雪の積もったマツの葉先に目を凝らすと、肉眼でも分かるほどはっきりと見える雪の結晶を発見!

雪のことを六花(むつのはな)と表現することもあるそうですが、花びらを広げたような左右対称の形にぴったりな例えです。

3月21日は立春。北海道でも春を感じられるようになり、雪が降らなくなる時期を前に、なんだか雪が名残惜しくなっていました。

## 令和4年度ふれあい行事終了



ライトトラップで虫観察



小学生対象「苔の回廊(楓沢)」探検



紅葉のもみじの押し葉ではがき作り



オコタン崎の巨樹を目指して森探検



夕景を眺めながらの冬山登山



木片を使ってシマエナガの作品作り

3月12日のスノーシューハイクを最後に、本年度のふれあい行事がすべて終了しました。コロナ禍のため中止になったイベントもありましたが、毎月1回から2回開催できたイベントは楽しんで参加していただけたかと思います。来年度も参加をお待ちしています!

## お知らせ

### 感染対策について

3月13日より

館内見学の際、混み合っているときはマスクの着用を推奨いたします。

映像視聴室の座席数はこれまでの20席から約40席となり、一度に多くの方が視聴できます。

館内の換気や定期的な消毒は今まで通り行います。

3月29日(水)  
15時まで

### 多目的室 展示紹介

#### LAKE SHIKOTSU PHOTO EXHIBITION

青くきらめく湖、自然に生きる動物たち…

支笏洞爺国立公園パークボランティアと千歳市自然環境監視員が  
出会った、とっておきの支笏湖の風景を集めた写真展を開催中です

支笏湖ビジターセンター運営協議会発行

〒066・0281 北海道千歳市支笏湖温泉番外地

TEL 0123・25・2404

HPアドレス <http://shikotsukovc.sakura.ne.jp>

【開館時間】 ※入館無料

4月から11月 午前9時から午後5時30分まで

12月から3月 午前9時30分から午後4時30分まで  
(火曜日休館)

年末年始休館日 12月29日から1月3日まで