

# 支笏湖ビジターセンター便り

2024年（令和6年）9月号 Vol.177

## 実りの秋へ



7月2日の朝、ミズナラのドングリを撮影していると、赤トンボの中でもとても珍しいナツアカネが枝先にとまりました。トンボたちは、支笏湖の森の中で夏から初秋までを虫をとらえながら過ごし、秋が深まると繁殖のため平地に下りていきます。森の樹々をみると、凶作だった昨年と比べて、今年は写真のドングリをはじめ山の実は大豊作ともいえる年になるかもしれません。

### 「支笏湖の森」遊歩道さんぽ

～支笏湖温泉園地の遊歩道を歩いて見つけた  
旬の自然を紹介するコーナーです～

#### 『実りの秋を感じて』

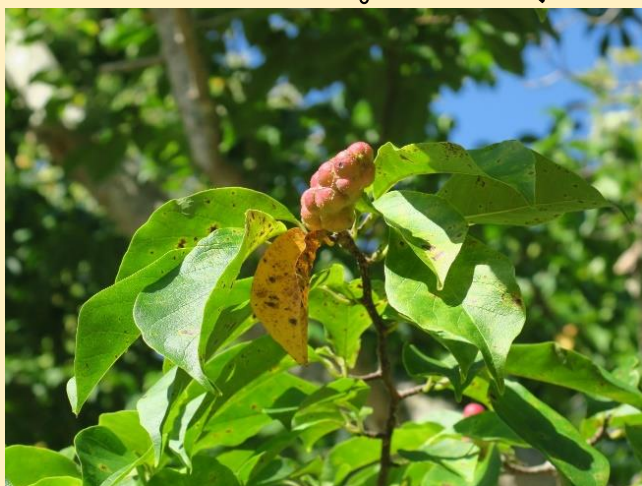
去年は猛暑の影響だったのか、植物の実りがこれ以上ないくらい不作でした。しかし、一転して今年には豊作の予感がします。

園地を見回してみると、ミズナラはドングリ（堅果）をしっかりとつけています。また、去年はほとんど見ることのなかったナナカマドやサワシバ、シナノキ、キタコブシなども今年はたくさん実がついていて、実りの秋を期待させます。

それらの実を餌とする動物たちは、去年の分まで「食欲の秋」を堪能できそうです。

特にヒ

グマはドングリを主な餌とするので、凶作・豊作が人里への出没状況に影響します。豊かな実りの秋は、ヒグマだけでなく、私たち人間も幸せという事です。



赤く色づき始めたキタコブシの実

## 支笏湖温泉の気象

支笏湖畔の気温・降水量  
～気象庁アメダスによる  
平年値と今年の観測～

気温(°C)

降水量(mm)

	平年値	今年		平年値	今年
8月上旬	20.1	22.3	8月上旬	55.3	9.5
中旬	19.4	22.6	中旬	75.0	206.5
下旬	18.9	21.9	下旬	86.7	198.0
9月上旬	18.2	20.6	9月上旬	95.4	2.0

8月の降水量は414mmで平年値216.9mmを大きく上まわる数字になりました。8月の日ごとの降水量を見ると、148mmを13日に集中して記録しました。これは、この日熱帯低気圧に変化した台風10号の影響です。8月の降水量は、観測史上3位となる多い数値となりました。一方、8月の気温についてみると、冬からの高温傾向に引き続き平年値を2.8°C上まわる22.2°Cという暑さになりました。これは観測史上1位の昨年8月に次ぎ2位となる温度でした。2年連続で暑い夏ということになりましたが、この傾向は今後も続くのでしょうか？



## アクティブ・レンジャー日記

環境省支笏洞爺国立公園管理事務所  
アクティブ・レンジャー(自然保護官補佐)  
阿部 万純

紅葉狩りをはじめ自然の中に出かける行楽が盛んな秋。一方でヒグマが活発になるなど 野外活動においては注意しなければならないことも多い季節です。写真は支笏湖南岸にある自然地形、楓沢。近年この楓沢の一部が「苔の回廊」と呼ばれ、口コミを見て訪れる人が多い場所です。倒木や岩壁に生えた苔が美しい場所なのですが、自然発生的に生まれたスポットのため駐車場は無く、落石やヒグマ、マダニ、ツタウルシといった危険にも自分で対処しなければなりません。このような観光地ではない自然の中での活動は、登山と同じく正しい装備と事前の計画が重要です。しっかりと準備を整えたうえで楽しみに来てくださいね。

## 展示物紹介

### 『アオダイショウベビーついに生誕！』

9月10日、ビジターセンターで飼育しているアオダイショウに子供が誕生しました。4月に交尾が確認され、7月3日に産卵。その後待つこと2か月。ついに9月10日に子ヘビが誕生しました。性別はメス、女の子でした。名前を「キョロ」と命名しました。よろしくお願ひします。



## イベントと地域の情報

### ■樽前山の登山について

…東山コース整備のため、7合目駐車場、東山コースに立ち入ることはできません。  
また、市道樽前山観光道路(5合目から7合目まで)も閉鎖になります。さらに5合目周辺への駐車もご遠慮ください。(苫小牧市)  
※詳細は苫小牧市HPにて確認願ひます。

### ■10月21日(月)～31日(木)

#### 『紅葉パウチ交換』

自然素材を使って、オリジナルのパウチ作品を作ります。

### ■10月26日(土)

#### 【歴史・地史めぐり】モラップ「一の沢」めぐり

モラップの溜れ沢「一の沢」で、炭化木の露頭やここならではの自然を巡ります

### ■10月27日(日)

#### 『紅葉はがき作り』

モミジの押し葉を使ってオリジナルの「紅葉はがき」を作ります。

支笏湖ビジターセンター運営協議会発行

〒066-0281 北海道千歳市支笏湖温泉番外地

TEL 0123-25-2404

HPアドレス <http://shikotsukovc.sakura.ne.jp>

【開館時間】 ※入館無料

4月から11月 午前9時から午後5時30分まで

12月から3月 午前9時30分から午後4時30分まで  
(火曜日休館)

年末年始休館日 12月29日から1月3日まで

## ビジターセンターイベント報告

《支笏湖 歴史・地史めぐり》

### 「山線鉄道」軌跡めぐり



湖畔橋から山線のスタート地点を見おろし当時を振り返りました。

9月10(日)、「王子軽便鉄道」の軌跡を電動マウンテンバイクで巡るイベントをおこないました。この鉄道は、発電所の建設資材運搬のため敷設され、その後、木材の運搬、住民の足として73年前まで活躍しました。気持ちの良い初秋の好天のもと、当時の痕跡をたどりながらの楽しいサイクリングになりました。